

ISO 9001:2008

**НОВИНКА**

**FERRUM**

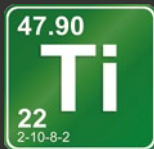
[fefflues.ru](http://fefflues.ru)

**AISI 439**

Дымоходы из нержавеющей стали

# AISI 439

стабилизированная титаном

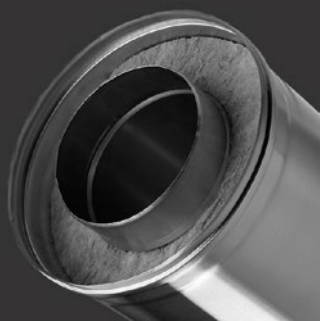


## О компании

Производственная компания FERRUM занимает лидирующие позиции на рынке систем дымоотведения из нержавеющей стали в России. За 10 лет существования наша продукция заслужила доверие потенциальных покупателей и партнеров, которые оценили качество дымоходов Ferrum. На сегодняшний день продукция нашей компании представлена в более чем 50 регионах России и странах ближнего зарубежья.

## О дымоходах

Основные функции любого дымохода — обеспечение тяги и отведение продуктов горения от теплогенерирующего аппарата. По сравнению с кирпичными, дымоходы FERRUM устойчивы к агрессивным средам, не подвержены коррозии, имеют малый вес и могут быть установлены на любом этапе строительства. Наш завод производит одностенные и двустенные\* дымоходы, а так же широкий ассортимент крепежных и монтажных элементов.



\* Двустенный дымоход Ferrum (сэндвич) представляет собой конструкцию, которая состоит из двух труб разного диаметра (внешней и внутренней). Пространство между ними наполнено теплоизоляционным материалом из базальтового волокна Izovol Mat 50. Благодаря конструкции типа «сэндвич» трубы дымохода нагреваются равномерно и исключается образование конденсата. В условиях низких температур конденсат, образующийся в дымоходе, замерзает и может стать причиной выхода из строя всей системы дымоотведения. Поэтому для монтажа с наружной стороны здания обязательно нужно использовать утепленный дымоход Ferrum.

Элементы дымоходов Ferrum выпускаются в диапазоне диаметров от 80 до 300мм. Дымоходы серии AISI 439 идеально подходят для дровяных печей и каминов с высокой температурой отходящих газов, так как выполнены из нержавеющей жаростойкой стали.

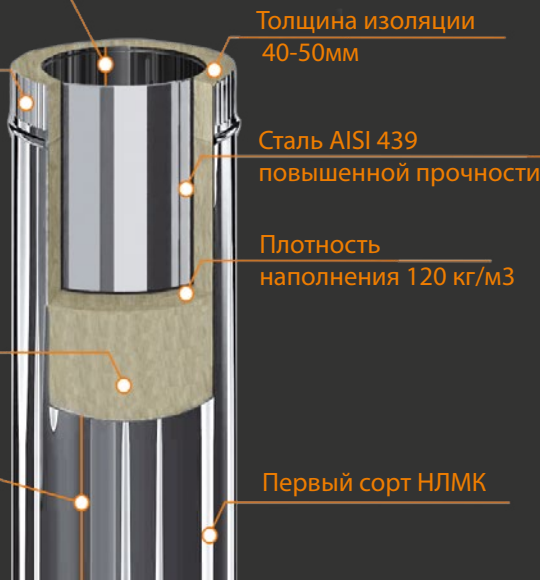
Модульные системы дымоходов Ferrum предназначены для работы банных печей, газовых котлов и могут быть использованы при монтаже систем отопления производственных и индивидуальных объектов.

Абсолютно герметичный сварной шов

Раструбная система

Рабочая температура теплоизоляции до 700°C

Лазерная сварка оцинковки без нарушения гальванического слоя



Толщина изоляции 40-50мм

Сталь AISI 439 повышенной прочности

Плотность наполнения 120 кг/м<sup>3</sup>

Первый сорт НЛМК

## Характеристики стали AISI 439:

Для изготовления дымоходов Ferrum применяется нержавеющая сталь AISI 439, стабилизированная титаном.

Данная марка стали имеет высокую коррозионную стойкость во многих окислительных средах и стойкость к межкристаллитной коррозии.

Наличие титана и алюминия при пониженном содержании углерода обеспечивает высокие прочностные и пластические свойства этой стали.

## Технические характеристики дымоходов серии AISI 439

Рекомендуемый вид топлива	Дрова
Рабочая температура для данной марки стали	≤600°C
Диаметры	100, 110, 115, 120, 130, 140, 150, 160, 180, 200, 220, 250, 280, 300 мм
Режим эксплуатации	Сухой
Тип сварки внутренней трубы	лазерная сварка либо WIG
Тип соединения	раструбное, полученное методом формования
Толщина внутренней трубы	0,8 мм
Толщина внешней трубы	0,5мм
Теплоизоляция	Izovol Mat 50
Средняя плотность наполнения ватой	100-120 кг/м.куб.
Толщина теплоизоляции	30 – 50мм

### Технологии производства дымоходов FERRUM:

- В качестве сырья используется жаропрочная сталь AISI 439. Рабочая температура дымохода до 600 градусов.
- Производство дымоходов осуществляется на автоматизированной линии. Все изделия имеют точные выверенные размеры и идеальную совместимость. Применение современного оборудования полностью исключает разрывы утеплителя и возможность производственного брака.
- Швы дымохода получаются методом лазерной сварки, которая обеспечивает ровный и тонкий шов без выжигания легирующих элементов, и как следствие защиту от коррозии.
- Испытания готовой продукции проходят в собственной лаборатории. Системы дымоотведения тестируются в реальных условиях. Это позволяет проверять новые и совершенствовать имеющиеся модели изделий.





# Схемы сборки дымоходов Ferrum

## Одностенные



## Двустенные



**AISI 439**

Дымоходы из нержавеющей стали

**FERRUM**